

# C o a c h i n g

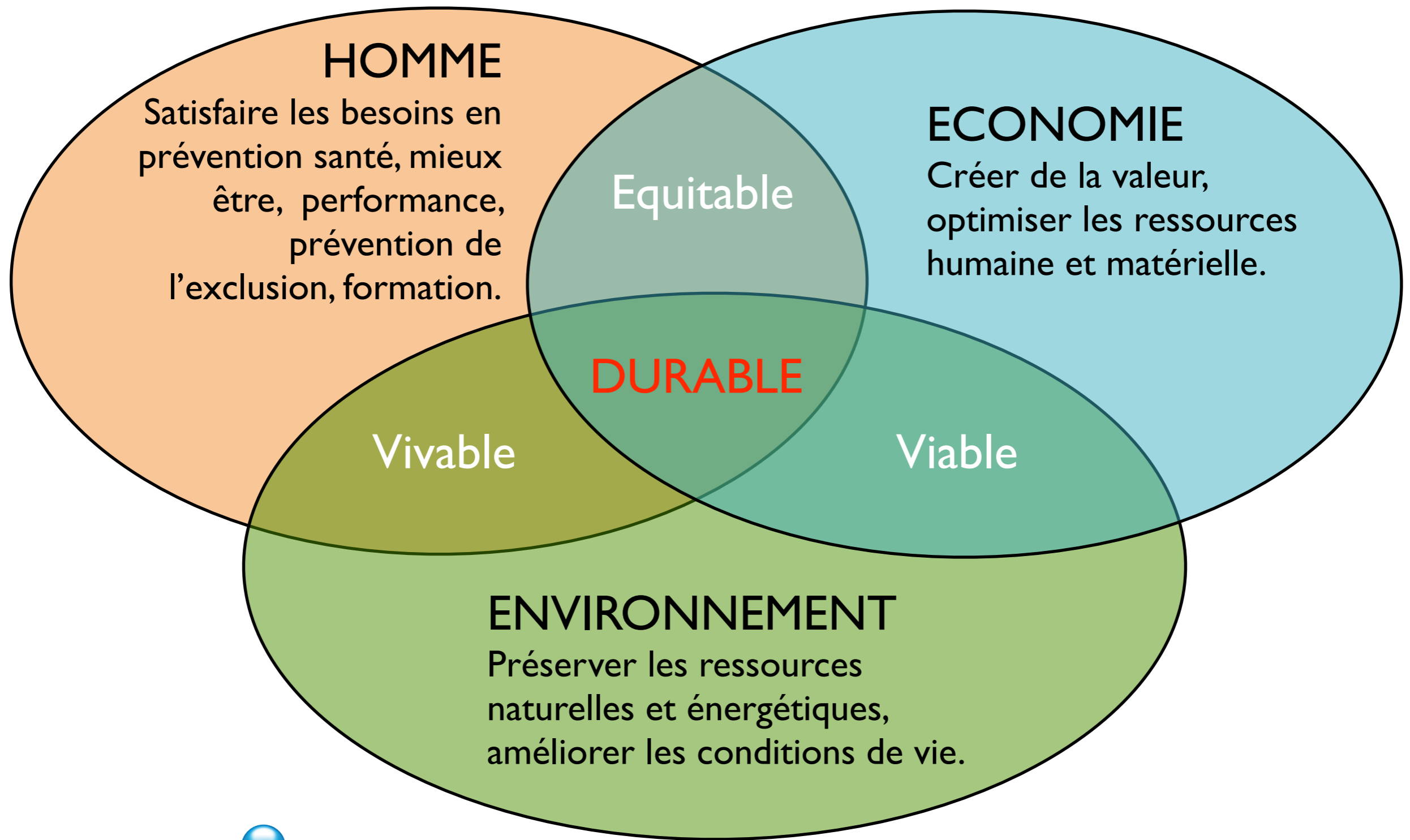
Physique et Environnemental



panakeia

*«L'écoute et le respect du corps humain n'est pas dissociable de l'écoute et du respect de l'environnement.»*

# Une démarche Globale de développement durable



# Domaines d'actions Panakeia



## I. Homme - 2. Environnement

- Prévention santé - diminution des troubles musculo-squelettiques, arrêt du tabagisme, lutte contre l'obésité, gestion du stress...
- Optimisation des performances.
- Mieux-être : respiration, relaxation, arts internes, massages...
- Aide à l'accès et au maintien au travail des personnes en situation de handicap moteur.
- Préparation physique et sportive adaptée (personnes en situation de handicap, enfants/adultes, sportifs de haut niveau...).
- Formations diplômantes et qualifiantes.
- Ingénierie de projets : conception et équipement de salle d'activité physique, délégation de gestion.
- Animations spécialisées (activités physiques) en centre de vacances : conception et mise en œuvre des programmes.

# Domaines d'actions Panakeia

## I. Homme - 2. Environnement



- Accompagnement des entreprises dans leur démarche de développement durable : stratégie globale, événementiels, bulletins d'informations...
- Audits et certifications ISO 14001 et OHSAS 18001.
- Prévention santé par le traitement de l'air et de l'eau.
- Conseils en économie d'énergie et en optimisation de la gestion des déchets.
- Formations diplômantes et qualifiantes.
- Ingénierie de projets en lien avec l'environnement.

# Comment Panakeia crée de la valeur ?

## Les effets vertueux d'une Démarche de Développement Durable...

- L'anticipation des contraintes et la prévention des risques (sociaux, écologiques, juridiques, d'image).
- La diminution de l'absentéisme (baisse du nombre d'accidents du travail et des maladies professionnelles...).
- L'augmentation de la productivité (mieux-être des salariés, meilleure gestion du stress...).
- La réduction des coûts liés à la consommation de ressources ou à la production des déchets.
- L'innovation par l'augmentation de la qualité et du service.
- La différenciation sur le marché et l'augmentation de la valeur de la marque.
- L'amélioration de la réputation et la fidélisation des publics.
- La performance économique et financière.

# Nos engagements



- Conseiller, Former et vous **Accompagner** pour assurer l'atteinte de vos **objectifs** personnels et professionnels.
- Mettre l'ensemble de nos **compétences** et notre **réseau** au seul service de vos **objectifs**.
- **Construire** nos projets en phases ponctuées de Go/NoGo.
- **Mesurer** les résultats obtenus.

# Nos références \*



ECOLE DES MINES D'ALBI  
C A R M A U X

UNIVERSITÉ  
PAUL  
SABATIER



TOULOUSE III



\* Liste non exhaustive

# Contact



**PANAKEIA**

9 rue du Docteur Delherm

31320 Castanet-Tolosan

FRANCE

**Laurent Tarin**

**Président Directeur Général**

Tél. : 06 22 59 00 27

Fax. : 05 61 08 87 63

Mél. : l.tarin@panakeia.fr

U.R.L. : <http://www.panakeia.fr>

PANAKEIA est un organisme de formation enregistré sous le numéro 73 31 05567 31.  
Cet enregistrement ne vaut pas agrément de l'état.